

Manuel d'utilisation Balle Jaune au **SAM TENNIS**

INTRODUCTION :

Ce manuel se limite à la description des seules fonctions mises à disposition pour la version de démarrage.

Il est volontairement résumé et, ne détaille donc pas l'ensemble des cas de figure qui peuvent se présenter.

En conséquence contactez par téléphone le personnel du Club House au **05.56.97.43.85** pour tout problème d'utilisation que Vous auriez.

Par ailleurs tout commentaire et/ou toute demande concernant le Système et son utilisation sont bien venus.

Aussi si Vous en avez, nous Vous remercions de nous les communiquer par mail adressé à l'adresse sam.tennis@free.fr

PLAN DU MANUEL

- 1) Connexion à Balle Jaune
- 2) [Accès aux plannings](#)
- 3) [Réservation d'un court](#)
- 4) [Recherche et Visualisation d'une réservation Vous concernant](#)
- 5) [Annulation d'une réservation Vous concernant](#)
- 6) [Modification d'une réservation Vous concernant](#)
- 7) [Visualisation des plannings](#)
- 8) [Réinitialisation de Votre mot de passe](#)

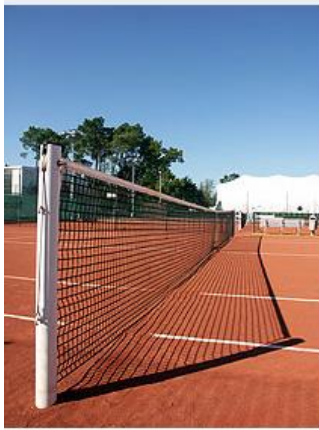
1) Connexion à Balle Jaune

On se connecte par internet au site du SAM TENNIS

<http://www.sam-tennis.com>

On se positionne sur la page « LA RÉSERVATION » de ce site

On obtient l'écran suivant



LA RÉSERVATION

LA RÉSERVATION DES COURTS EXTÉRIEURS COMME DES COURTS COUVERTS, S'EFFECTUE LA VEILLE OU LE JOUR MÊME :

- Sur place au Club House.
- Par téléphone en appelant le **Club House** au 05.56.97.43.85.
- Par Internet depuis le (28/04/2010) en se connectant au Système Balle Jaune.

Les Horaires d'ouverture de notre Club House sont les suivants

Le **Matin** tous les jours de 9h à 12h30 [sauf le Mardi fermé].
L'**Après-midi** :

- De **Avril à Septembre**.
14h à 20h du Lundi au Samedi, de 14h à 19h le Dimanche.
- De **Octobre à Mars**.
14h à 19h du Lundi au Samedi, de 14h à 18h le Dimanche.

Nos courts sont eux disponibles pendant et aussi en dehors des heures d'ouverture du Club House.

Si le court sur lequel Vous jouez n'est pas réservé à la fin de votre heure ou de vos 2 heures, Vous pouvez continuer à jouer.

Si vous voulez jouer mais n'avez pas de partenaire, Marie Hélène et Virginie vous en trouveront un[er].

En effet l'un des fondements de notre Club est que :

Tous nos adhérents trouvent :

- Queis que soient : leur niveau de jeu et leur nombre de connaissances dans le Club.

Toujours un[er] partenaire ad hoc pour pratiquer leur sport.



Club Labellisé FFT/Ligue
« Filière Elite Nationale 2009 »

LA RÉSERVATION PAR INTERNET

Seuls les adhérents Adultes peuvent l'utiliser. Elle utilise le Logiciel Balle Jaune et permet

- D'accéder aux plannings des courts
- D'effectuer une réservation pour **1h**
- De supprimer ou modifier une réservation que l'on a effectuée

Le système est ouvert 7j/7j

- 24h/24h pour la consultation des plannings
- De **9h à 20h** pour les réservations

Pour utiliser ce système

- Renseigner dans le rectangle « **Accès à la Réservation** »
- a) Son Identifiant composé de : son NOM puis son(ses) PRENOMS (en laissant un **espace** entre le NOM et les PRENOMS et entre les PRENOMS)
- b) Son Mot de passe

En cas de besoin

- Utiliser le Mode d'emploi décrit dans le document sur votre droite. Si vous ne parvenez pas à ouvrir le fichier, vous avez la possibilité de télécharger gratuitement **Adobe Reader** sur votre ordinateur en suivant la procédure indiquée. Cliquez sur l'icône « Get Adobe Reader » pour le télécharger.
- Ou appeler le **Club House** au 05.56.97.43.85

BALLEJAUNE.NET

Accès à la Réservation

Identifiant

Mot de passe

▶ VALIDER

Mot de Passe oublié



On renseigne :

- * Son Identifiant composé de : son NOM puis son(ses) PRENOMS (en laissant un **espace** entre le NOM et les PRENOMS et entre les PRENOMS),
- * Son mot de passe (au maximum 8 caractères alphanumériques) qui
 - à l'initialisation du système, ou après une réinitialisation est égal à 1000
 - est ensuite égal à la valeur que Vous aurez choisie lors de la 1^{ère} connexion

Important :

Si Vous n'êtes pas sûr de Votre identifiant et/ou de Votre mot de passe ou, si Vous rencontrez un problème : contactez le Club House au 05.56.97.43.85

Le personnel Vous informera et Vous indiquera la marche à suivre

Suite à une identification positive, Vous êtes pour toute la suite connecté au logiciel Balle Jaune et, Vous avez accès directement à l'écran planning sauf dans les cas suivants :

- Cas a) 1^{ère} connexion à Balle Jaune ou
- Cas b) Mot de passe réinitialisé

Saisie obligatoire d'un nouveau mot de passe

Par mesure de sécurité vous devez saisir un nouveau mot de passe.
Prenez soin de choisir un mot de passe que vous pourrez retenir facilement.
Cette application n'étant pas "stratégique" vous pouvez simplement prendre votre année de naissance précédée de vos initiales ou quelque-chose de ce genre.

Saisir votre **nouveau mot de passe**

Saisir encore votre **nouveau mot de passe**

Valider le nouveau mot de passe

Cas c) Une réservation Vous concernant (non encore consommée) est enregistrée dans balle jaune

L'écran suivant Vous est présenté



Dans ce cas Vous n'avez accès au planning du jour ou du lendemain qu'en consultation et Vous pourrez y voir la réservation Vous concernant qui contiendra Vos Nom et Prénoms et ceux de Votre partenaire.

2) Accès au planning

Vous y avez accédé directement après la connexion, ou suite aux opérations des cas d'exception a, b, ou c
Vous obtenez l'écran suivant

Choisir une date: **Mardi 13 Avril 2010**
ou un terrain en cliquant sur sa loupe.
Ensuite, cliquer sur le mot "libre" de l'heure choisie

club : SA MERIGNAC TENNIS
Page générée en 0.001 secondes
DUPONT Pierre

| 1 | 3 | 5 | 7 | ROSERAIE 1 | ROSERAIE 3 |
|------------------|----------------|----------------|------------------|----------------------------------|----------------------------------|
| 08h 00 Fini | 08h 00 Fini | 08h 00 Fini | 08h 00 Fini | Fermé jusqu'au 30-06-2010 inclus | Fermé jusqu'au 30-06-2010 inclus |
| 09h 00 libre | 09h 00 Réservé | 09h 00 libre | 09h 00 libre | | |
| 10h 00 libre | 10h 00 Réservé | 10h 00 Réservé | 10h 00 libre | | |
| 11h 00 libre | 11h 00 libre | 11h 00 Réservé | 11h 00 libre | | |
| 12h 00 Réservé | 12h 00 libre | 12h 00 Réservé | 12h 00 libre | | |
| 13h 00 libre | 13h 00 libre | 13h 00 Réservé | 13h 00 libre | | |
| 14h 00 INVITES | 14h 00 libre | 14h 00 libre | 14h 00 libre | | |
| 15h 00 libre | 15h 00 libre | 15h 00 Réservé | 15h 00 Réservé | | |
| 16h 00 libre | 16h 00 libre | 16h 00 libre | 16h 00 libre | | |
| 17h 00 ENTRT LFO | 17h 00 libre | 17h 00 CCA | 17h 00 libre | | |
| 18h 00 ENTRT LFO | 18h 00 libre | 18h 00 CCA | 18h 00 ENTRT PMA | | |
| 19h 00 ENTRT LFO | 19h 00 libre | 19h 00 CCA | 19h 00 ENTRT PMA | | |
| 20h 00 libre | 20h 00 libre | 20h 00 | 20h 00 Réservé | | |

ROSERAIE 2 Fermé jusqu'au 30-06-2010 inclus

ROSERAIE 4 Fermé jusqu'au 30-06-2010 inclus

Remarques

La totalité des courts ne peut être affichée sur un seul écran.

Le planning affiche donc d'abord les Courts numéros 1, 3, 5, 7.

Pour se positionner sur les courts les Courts numéros 2, 4, 6, 8, il faut utiliser l'ascenseur

Le revêtement des 8 courts est le suivant

Courts 1, 2, 7, 8 Quick

Courts 3, 4 Terre Battue

Courts 5, 6 Soft (similaire à de la Terre Battue)

3) Réservation d'un court

* Choisir une date celle de la journée en cours (c'est celle affichée par défaut) ou celle du jour suivant.

* Se positionner sur un court et ensuite, cliquer dans le créneau horaire choisi qui contient le mot « libre ».
Pour l'exemple nous avons pris le court numéro 3 à 15 heures

Remarque : La réservation pour un créneau horaire donné n'est possible que jusqu'à 15 minutes avant l'heure de début de ce créneau.

Vous obtenez l'écran suivant

RESERVATION

Sur le court 3
Le Mercredi 14 Avril 2010 de 15h 00 à 16h 00

Nombre d'invitations possibles : 1
Consommées : 0

AVEC ...

Avec un invité

Avec un membre du club

##partenaire

ABDELLAOUI MORGANE

ABIVEN YOANN

AFERGAN ELIE

AGARD Jean Luc

AGUERRE Jean-Maurice

AJACCIO ELODIE

ALLIAUME THOMAS

ALONSO JEAN MARC

ALONSO PRESCILLIA

ALVAREZ CAMILO

AMBAUD MARC

AMBAUD RICHARD

AMICE MARGAUX

ANDRIAMASY SANDRATO

ANJOUBAULT JULIEN

Si vous ne voyez pas dans la liste le nom d'un éventuel partenaire, il est fort probable que les réservations en cours de cet adhérent ont atteint la limite autorisée. Il ne peut plus réserver tant que l'une de ses réservations n'est pas terminée, et vous ne pouvez donc pas le prendre comme partenaire.

Vous avez la possibilité de réserver avec un membre du club.

C'est l'option par défaut

a) Un membre du Club déterminé

dans ce cas se positionner sur le nom et prénom du partenaire avec qui l'on veut réserver en utilisant

Soit l'ascenseur,

Soit si l'on veut aller plus vite : en positionnant le curseur dans le rectangle affichant la liste des adhérents, et en renseignant tout ou partie du nom et prénoms du partenaire choisi

Remarque : Si Vous ne trouvez pas le partenaire que Vous recherchez dans la liste c'est que celui-ci a déjà une réservation en cours.

b) Un partenaire membre du Club à Vous trouver

dans ce cas se positionner sur le nom **##partenaire** qui est le premier nom qui apparaît dans la liste
Le personnel du Club House aura en charge :

* La recherche du partenaire,

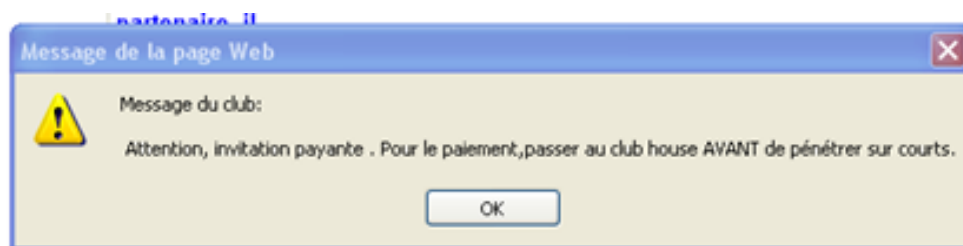
* La mise à jour de la réservation pour y indiquer le nom du partenaire trouvé,

* De Vous informer qu'un partenaire Vous a été trouvé

Dans le cas ou aucun partenaire ne Vous aura été trouvé au moins 2 heures avant l'heure de début de Votre réservation celle-ci sera annulée

c) Un invité dans ce cas cliquez dans la case correspondante

Un rectangle s'affiche alors Vous rappelant que l'invitation est à régler avant de jouer.



Il faut répondre OK à ce message pour pouvoir valider la réservation

Par ailleurs, on ne pourra effectuer une nouvelle réservation avec un invité que lorsque celle déjà effectuée aura été payée.

Important :

Une fois le partenaire (membre du club, ou invité choisi)

VALIDEZ VOTRE RESERVATION EN UTILISANT LE RECTANGLE VALIDER.

ATTENTION : En cas d'omission de cette action

VOUS N'AUREZ RIEN RESERVE DU TOUT

Suite à cette validation l'écran suivant Vous est présenté



Cliquez sur OK,

Vous êtes repositionné sur le planning et Vous voyez dans le court et le créneau horaire que Vous avez réservés : Vos nom et prénoms et les nom et prénoms de Votre partenaire ou, **invité** ou, **##partenaire**.

Remarques :

Dans le cas de réservation sur les courts 1,3,5 ou 7 cette visualisation est directe.

Pour les courts 2,4,6, 8 il faut se positionner sur le court et le créneau en utilisant l'ascenseur

Par ailleurs Vous ne voyez plus aucune case renseignée du mot **libre**

Choisir une date: **Mardi 13 Avril 2010**
ou un terrain en cliquant sur sa **loupe**.
Ensuite, cliquer sur le mot "libre" de l'heure choisie

Page générée en 0.062 secondes
DUPONT Pierre

| | | | | | | | |
|--------|-----------|--------|------------------------------|--------|----------|--------|-----------|
| 08h 00 | — Fini — | 08h 00 | — Fini — | 08h 00 | — Fini — | 08h 00 | — Fini — |
| 09h 00 | | 09h 00 | Réservé | 09h 00 | | 09h 00 | |
| 10h 00 | | 10h 00 | Réservé | 10h 00 | Réservé | 10h 00 | |
| 11h 00 | | 11h 00 | Réservé | 11h 00 | Réservé | 11h 00 | |
| 12h 00 | Réservé | 12h 00 | | 12h 00 | Réservé | 12h 00 | |
| 13h 00 | | 13h 00 | | 13h 00 | Réservé | 13h 00 | |
| 14h 00 | INVITES | 14h 00 | | 14h 00 | | 14h 00 | |
| 15h 00 | | 15h 00 | Dupont pierre Durand paul | 15h 00 | Réservé | 15h 00 | Réservé |
| 16h 00 | | 16h 00 | | 16h 00 | Réservé | 16h 00 | |
| 17h 00 | ENTRT LFO | 17h 00 | | 17h 00 | CCA | 17h 00 | |
| 18h 00 | ENTRT LFO | 18h 00 | | 18h 00 | CCA | 18h 00 | ENTRT PMA |
| 19h 00 | ENTRT LFO | 19h 00 | | 19h 00 | CCA | 19h 00 | ENTRT PMA |
| 20h 00 | | 20h 00 | | 20h 00 | | 20h 00 | Réservé |

ROSERAIE 1
Fermé jusqu'au
30-06-2010 inclus

ROSERAIE 2
Fermé jusqu'au
30-06-2010 inclus

ROSERAIE 3
Fermé jusqu'au
30-06-2010 in

ROSERAIE 4
Fermé jusqu'au
30-06-2010 in

Vous pouvez alors Vous déconnecter de Balle Jaune

4) Recherche et Visualisation d'une réservation Vous concernant

La recherche et la visualisation peuvent être effectuées par l'un ou l'autre des joueurs concernés par la réservation

Rappel

Seul le créneau comportant une réservation Vous concernant, affiche Vos nom et prénoms et ceux de Votre partenaire.

Ces noms ne sont visibles que par Vous et Votre partenaire.

Après accès au Système avec Vos identifiant et mot de passe.

a) **Si Vous n'avez pas de réservation en cours** Vous accédez directement au planning de la journée en cours, et tous les créneaux horaires (du jour ou du lendemain non réservés) contiennent le mot « libre »

Si vous souhaitez réserver effectuez les opérations du paragraphe 3

b) **Si Vous avez une réservation en cours:**

Avant l'accès à l'écran planning un rectangle s'affiche indiquant que Votre quota de réservation est atteint



En répondant OK à ce message

Vous obtenez l'écran planning du jour.

Vous verrez ensuite en balayant les créneaux horaires du jour et/ou du lendemain Vos Nom prénoms et ceux de Votre partenaire dans le créneau horaire correspondant au jour court et heure de cette réservation.

Il n'y a par ailleurs aucun créneau horaire contenant le mot **libre**.

Si Vous souhaitez annuler Votre réservation, effectuez les opérations du paragraphe 5.

5) Annulation d'une réservation en cours (non encore consommée) Vous concernant

L'annulation peut être effectuée par l'un ou l'autre des joueurs concernés par la réservation en cliquant sur le créneau horaire de cette réservation.

Important :

Lorsque Vous savez que Vous et Votre partenaire n'utiliserez pas un créneau horaire que Vous avez réservé. Pour éviter d'en priver d'autres adhérents nous Vous remercions de procéder à l'annulation de la réservation.

Vous accédez à la réservation Vous concernant suite à la démarche du paragraphe 4.

Vous cliquez dans le créneau horaire correspondant.

Vous obtenez alors un écran qui en haut à gauche affiche un message demandant confirmation de l'annulation.

[CONFIRMER L'ANNULATION DE LA RESERVATION ?](#)

[NON, J'AI CHANGE D'AVIS](#)

Pour ne plus avoir ce message de confirmation quand vous annulez et bénéficier de l'annulation en un click rendez-vous dans les infos perso

1 Synthèse Mes infos

CONNEL

[Changement du mot de passe](#)

(Fiche d'engagement de tournoi)

[Paramétrage réservations](#)

[Passer une](#)

Demander une confirmation quand j'annule une réservation :

OUI NON

Recevoir un mail quand :

(uniquement entre adhérent ; ne fonctionne pas si l'action est faite par un ai

Il suffit de cliquer sur le message CONFIRMER L'ANNULATION DE LA RESERVATION pour l'annuler.

Vous êtes alors repositionné sur le planning et tous les créneaux horaires (du jour ou du lendemain non réservés) contiennent le mot « libre »

Si Vous voulez réserver Vous le pouvez en effectuant les opérations du paragraphe 3.

6) Modification d'une réservation Vous concernant

La modification peut être effectuée par l'un ou l'autre des joueurs concernés par la réservation

Procédez d'abord à l'annulation de la réservation comme indiqué au paragraphe 5.

Puis effectuez une nouvelle réservation comme indiqué au paragraphe 3.

7) Visualisation des plannings en dehors des plages horaires de réservation

Si l'on se connecte en dehors des plages horaires de réservation

On obtient l'écran suivant

Merci de noter les horaires de réservation par internet pour votre club

Fermé de 00h 00 à 09h 00

Fermé de 20h 00 à 23h 59

Vous ne pouvez accéder au système qu' en consultation

[Cliquez ici pour aller vers les plannings](#)

| | 3 | 5 | 7 | |
|--------|--------------------|--------------------|--------|---|
| 08h 00 | libre | libre | libre | ROGERAIE 1 Fermé jusqu'au 30-06-2010 Includ |
| 09h 00 | libre | libre | libre | |
| 10h 00 | Réservé Réservé | Réservé Réservé | STAGES | ROGERAIE 2 Fermé jusqu'au 30-06-2010 Includ |
| 11h 00 | libre | Réservé Réservé | STAGES | |
| 12h 00 | ENTRT LFO | libre | libre | |
| 13h 00 | libre | libre | libre | |
| 14h 00 | libre | libre | STAGES | |
| 15h 00 | libre | libre | STAGES | |
| 16h 00 | libre | libre | libre | |
| 17h 00 | libre | libre | libre | |
| 18h 00 | Réservé Réservé | libre | libre | |
| 19h 00 | libre | libre | libre | |
| 20h 00 | libre | libre | libre | |
| | | CCA | | |
| | | CCA | | |

8) Réinitialisation de Votre mot de passe

Si Vous avez oublié Votre mot de passe ou si Vous souhaitez le modifier :

contactez le Club House au 05.56.97.43.85

indiquez lui Vos Nom et Prénoms et Votre numéro de Téléphone

Le personnel du club après vérification des informations fournies réinitialisera Votre mot de passe à la valeur 1000.

Vous devrez ensuite le modifier lorsque Vous Vous connecterez à Balle Jaune.

Remarque : Bien évidemment : en même temps que la demande de réinitialisation de Votre mot de passe, le personnel du Club pourra si Vous le souhaitez effectuer une réservation pour Vous et un partenaire.